

El nuevo ELEKTRA by ClearLift™ de Alma

**Láser Q-Switched Nd:YAG
de Alta Potencia y
Multiaplicación**

- **Lifting y Remodelación de la Piel**
- **Lesiones Pigmentadas y
Blanqueamiento de la Piel**
- **Eliminación de Tatuajes**



El nuevo ELEKTRA by ClearLift™ de Alma

Ahora con ELEKTRA by ClearLift podrá hacer mucho más. La tecnología Q-Switched Nd:YAG mejorada de Alma ofrece el tratamiento más completo que existe hoy en el mercado. Este exclusivo módulo láser trata 3 indicaciones diferentes en todo tipo de pieles gracias a una serie de innovaciones tecnológicas específicas para cada aplicación.

Potencia Enorme

El láser de alta potencia Q-Switched Nd:YAG 1.064 nm no ablativo y el adaptador KTP, que dobla la frecuencia láser a 532 nm, presenta una configuración láser de doble vía que maximiza la producción de energía para conseguir mejores resultados en los tratamientos.

Eficacia Absoluta

ELEKTRA by ClearLift permite realizar tratamientos extraordinariamente eficaces y totalmente cómodos para el paciente.

¿Cómo? ELEKTRA by ClearLift se basa en un método único de dispersión de la energía mediante la emisión de pulsos láser con duraciones ultracortas (nanosegundos) y picos de energía múltiples. Como resultado, esta tecnología produce ondas de choque fotoacústicas en el área de tratamiento. Así, de forma mecánica, se crea una **herida dérmica de forma totalmente controlada**.

El tratamiento es lo suficientemente potente como para aplicarse en imperfecciones de la piel de difícil solución, hiperpigmentación y tatuajes multicolor. Al mismo tiempo, es lo suficientemente suave como para tratar las áreas más delicadas de la cara, el cuello y el escote.

REMODELACIÓN DE LA PIEL Y LIFTING

Sin dolor y adaptado específicamente para tratar zonas delicadas

Alma Lasers ha desarrollado **el primer láser fraccional no ablativo Q-Switched**, permitiendo a los profesionales médicos aplicar los grandes beneficios de un láser Q-Switched de alta intensidad a tratamientos de imperfecciones de la piel, asociadas al envejecimiento, como: arrugas, líneas finas, foto daño, tono desigual y flacidez de la piel. El tratamiento es seguro y altamente eficaz, incluso en áreas delicadas de la cara, el cuello y el escote con piel fina.

Mientras la mayoría de las técnicas láser producen un efecto térmico para estimular la regeneración del colágeno, ELEKTRA by ClearLift de Alma emplea un láser Q-Switched fraccional específicamente diseñado para crear un efecto mecánico profundo, concentrando la energía debajo de la epidermis. De esta forma, se **provoca de forma controlada una herida dérmica** al mismo tiempo que la epidermis permanece intacta. El proceso de curación de la herida estimula la generación de colágeno nuevo y la contracción y el tensado del tejido.

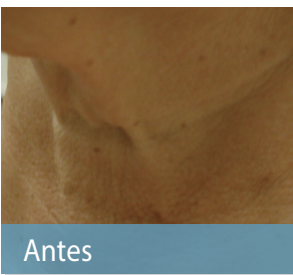
El tratamiento es un "procedimiento para realizar en la hora del almuerzo", virtualmente indoloro, sin incapacitación, sin necesidad de aplicar anestésicos previamente y seguro para todo tipo de pieles (I-VI).

Últimas innovaciones

Alma ClearLift 4D Control preciso de la **profundidad de tratamiento**

El control del cambio de la profundidad permite a los profesionales médicos combinar varios enfoques de tratamiento, trabajando en planos superficiales y/o profundos, en función del área a tratar, el tipo de piel o la indicación.

Las puntas superficiales están diseñadas para las áreas de la piel más delgadas y delicadas, y para tratar las líneas finas, el tono y la flacidez de la piel. **Las puntas profundas** están destinadas a tratar arrugas y la piel más gruesa. Combine varios tipos de diferentes profundidades en el área de tratamiento para conseguir resultados óptimos.



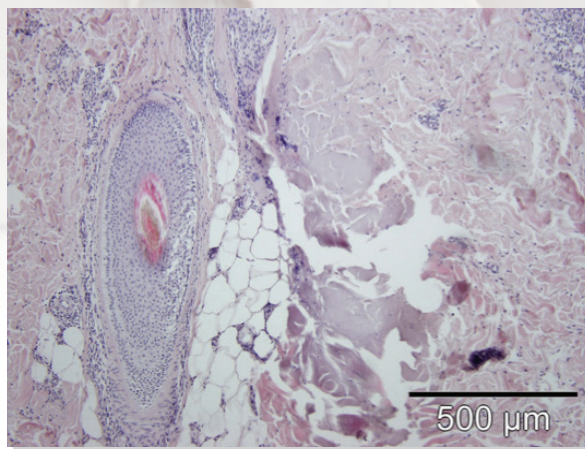
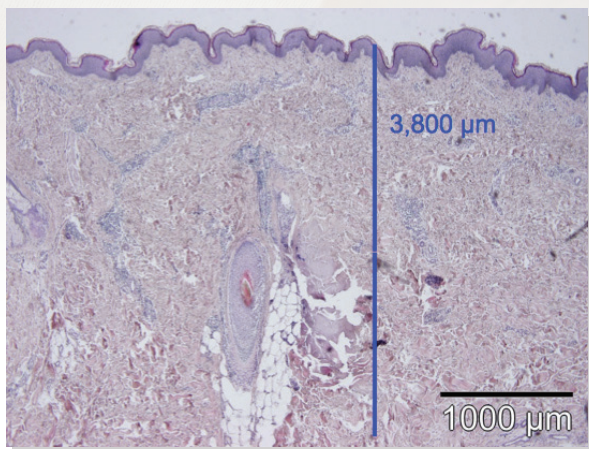
Cortesía del Dr. Bruce Katz, Juva Skin & Laser Center, NY

Cortesía del Dr. KeeLee Tan, Rejuvenate Clinic, Perth, Australia

"Según mi estudio histológico, es evidente que la epidermis queda intacta en grandes proporciones pero se ve claramente un daño en la dermis media superior del área dañada por el sol asociado con la disrupción y la desintegración del colágeno. El láser Q-Switched fraccional ClearLift es una modalidad muy prometedora que permite regenerar el colágeno de forma no ablativa y remodelar la piel bajo una epidermis casi intacta."

Prof. Dr. Uwe Paasch, Leipzig, Alemania

Histologías



Desintegración de la piel dañada por el sol cerca de apéndices, hasta 3.800 micras de profundidad
Cortesía del Dr. Uwe Paasch, Profesor de la División de Láseres y Estética, Universidad de Leipzig, Alemania

LESIONES PIGMENTADAS Y BLANQUEAMIENTO DE LA PIEL

Alcanza las lesiones pigmentadas en todas las capas de la piel, incluyendo pieles oscuras

ELEKTRA by ClearLift de Alma es muy eficaz tratando lesiones pigmentadas de distinto grado y profundidad. El láser de alta potencia Q-Switched Nd:YAG 1064 nm trata lesiones pigmentadas profundas, mientras que la longitud de onda de 532 nm alcanza lesiones pigmentadas superficiales.

El efecto mecánico de este láser hace vibrar y rompe el pigmento de la lesión. Tan pronto como el área de tratamiento inicia el proceso de curación, el sistema inmunitario elimina las células dañadas de pigmento y aparece una piel más luminosa y sin manchas.

Últimas innovaciones

Tip específico para pieles oscuras

Trate una gran variedad de tipos de piel con los tips de 1 mm, 3 mm, 5 mm y **un nuevo tip de 10 mm**. El spot de tamaño grande reduce la densidad de energía del láser Q-Switched en el área, haciendo el tratamiento muy seguro para pacientes con pieles más oscuras.

"ClearLift de Alma, como primer láser Q-Switched fraccional, es altamente eficaz para tratar lesiones pigmentadas de distinto grado y profundidad dando lugar a una piel más luminosa y sin manchas."

Dr. Michael H. Gold, Director Médico, Gold Skin Care Center, Nashville TN, Estados Unidos

ELIMINACIÓN DE TATUAJES

Máxima eficacia en la eliminación de tatuajes con láser Q-Switched

La eliminación eficaz de tatuajes multicolor requiere un láser de alta potencia que entregue la energía necesaria en el espectro de absorción de una gran variedad de colores.

El láser de alta potencia Q-Switched Nd:YAG 1064 nm de Alma es ideal para tratar tintas de colores oscuros (negro, azul y verde), mientras que la longitud de onda de 532 nm es eficaz en tintas de colores claros (rojo, naranja y amarillo). El efecto mecánico del láser Q-Switched funciona haciendo vibrar y rompiendo las partículas de tinta del tatuaje. Tan pronto como el área de tratamiento inicia el proceso de curación, el sistema inmunitario elimina las partículas de tinta fragmentadas, provocando que el tatuaje desaparezca, reduciendo al mínimo los riesgos de cicatrización o hipopigmentación.



Cortesía del Dr. Fernando Urdiales,
Instituto Médico Miramar, Málaga



Cortesía del Dr. Stengel y P. González, Argentina

"ClearLift se ha convertido en mi tratamiento favorito para muchas indicaciones diferentes: melasma, acné, rosácea, remodelación de la piel, estrías, eliminación de tatuajes. No existe un tratamiento igual en el mercado, lo que hace que ClearLift sea único. Hoy no me imagino trabajando en mi clínica sin él."

Dr. Dinko Kaliterna, Dermatólogo, Poliklinika Poliderma, Dolac 1,
Zagreb, Croacia



Alma Lasers Inc.

485 Half Day Road, Suite 100
Buffalo Grove, IL 60089
Tel: +1-224-377-2000
Fax: +1-224-377-2050

marketing@almalasers.com

Alma Lasers Médica

Jose María Alonso nº36
29018 Málaga, España
Tel. + 34 952 20 76 51
Fax + 34 952 60 62 14
info@almalasersmedica.es

www.almalasersmedica.es

© 2014 Alma Lasers Ltd.

Todos los derechos reservados. Alma Lasers, su logo, ClearLift y ClearSkin son marcas y/o marcas registradas por Alma Lasers Ltd. en Estados Unidos y/u otros países.

www.harmonyxlpro.com

Conecta con
Alma Lasers

